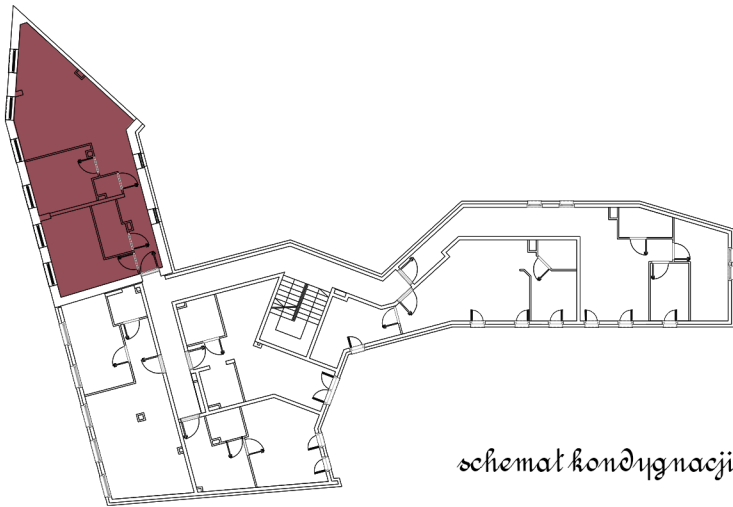
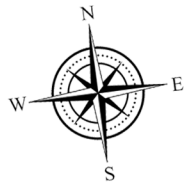




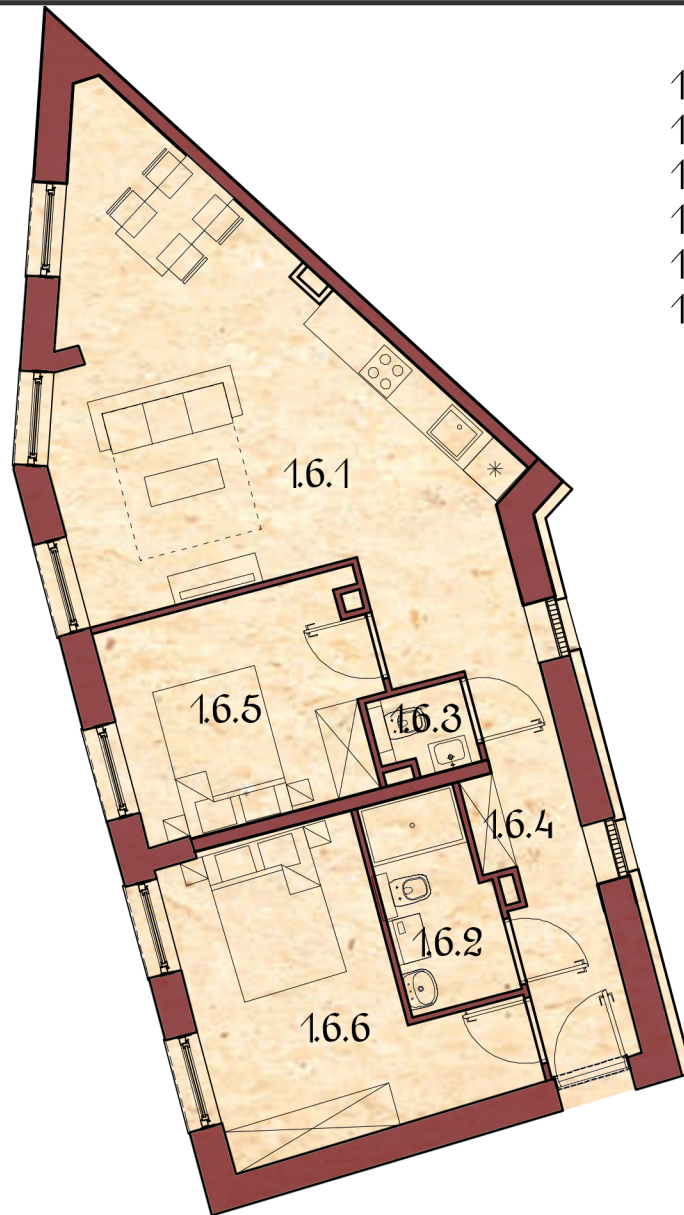
Krzywoustego 295

poziom:
1 piętro

karta lokalu:
m. 1.6

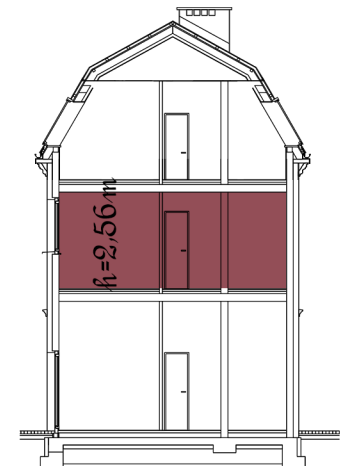


schemat kondygnacji



1.6.1	salon z aneksem	29,89 m ²
1.6.2	łazienka	3,90 m ²
1.6.3	toaleta	1,28 m ²
1.6.4	przedpokój	5,03 m ²
1.6.5	pokój	9,71 m ²
1.6.6	pokój	13,06 m ²

Suma: 62,87 m²



schemat budynku

UWAGI:
- PREZENTOWANE RYSUNKI ZOSTAŁY ZAŁĄCZONE W CELU PRZEDSTAWIENIA ROZKŁADU POMIESZCZEŃ I NALEŻY TRAKTOWAĆ JE POGŁĄDOWO
- DOSTATECZNE POWIERZCHNIE OKREŚLONE ZOSTAŁY PODCZAS POMIARÓW POWYKONAWCZYCH I MOGĄ RÓŻNIĆ SIĘ OD PODANYCH. ZMIANA POWIERZCHNI ZOSTANIE DOKONANA NA WARUNKACH OKREŚLONYCH W UMOWIE DEWELOPERSKIEJ
- POWIERZCHNIA UŻYTKOWA LICZONA WEDŁUG PN- ISO 9836:1997 ORAZ ROZPORZĄDZENIA MINISTRA TRANSPORTU, BUDOWNICTWA I GOSPODARSTWA MORSKIEJ Z DNIA 25 KWIEŹNIA 2012R. W SPRAWIE SZCZEGÓŁOWEGO ZAKRESU I FORMY PROJEKTU BUDOWLANEGO
- POWIERZCHNIA UŻYTKOWA LOKALU ORAZ POMIESZCZEŃ OKREŚLONA JEST NA PODSTAWIE ROZPORZĄDZENIA MINISTRA TRANSPORTU, BUDOWNICTWA I GOSPODARSTWA MORSKIEJ Z DNIA 25 KWIEŹNIA 2012R. W SPRAWIE SZCZEGÓŁOWEGO ZAKRESU I FORMY PROJEKTU BUDOWLANEGO
ORAZ PRZY UWZGLĘDNIENIU TREŚCI POLSKICH NORMY PN- ISO 9836:1997 Z PÓŹNIEJSZIMI ZMIANAMI, POWIERZCHNIA UŻYTKOWA UWZGLĘDNIŁA POWIERZCHNIE, ELEMENTÓW NADAJĄCYCH SIĘ DO DEMONTAŻU I ROZBÓRKI (RURY, KANAŁY I ŚCIANKI DZIAŁKOWE),
NIE UWZGLĘDNIŁA NATOMIAST POWIERZCHNIE OTWORÓW NA DRZWI I OKNA ORAZ NISZE W ELEMENTACH ZAMYKAJĄCYCH.